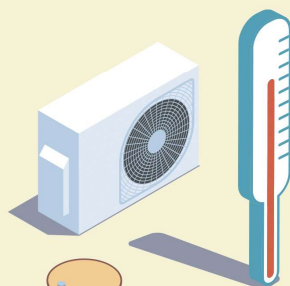




12 consejos para evitar incendios

1 Sistemas de refrigeración

Tenerlos a punto evitará un sobrecalentamiento de los equipos eléctricos.

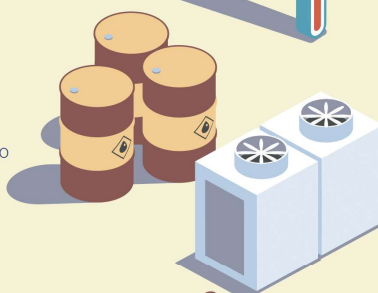


2 Temperatura ambiental

Es importante contralarla, ya que podrás evitar que los equipos mecánicos trabajen a una temperatura superior a la recomendada por el fabricante.

3 Líquidos inflamables

Revisar el lugar de almacenamiento es fundamental para evitar una temperatura muy elevada.



4 Compresores de frío

Disponer de un mayor número de ellos permitirá que los equipos mecánicos tengan mejor rendimiento, de forma eficiente durante más horas a pesar de las altas temperaturas.

5 Residuos de labores de limpieza

Recuerda que también pueden desprender gases inflamables. No los dejes en lugares con altas temperaturas.



6 Exteriores

El exterior de cualquier recinto debe estar despejado de hierbas secas o residuos que puedan arder fácilmente. La limpieza es clave.

7 10 metros

Es la distancia mínima recomendada entre el cerramiento exterior de una nave o de una fábrica y el almacenamiento de un material combustible. Así evitarás que las llamas de propaguen en el interior de la instalación.

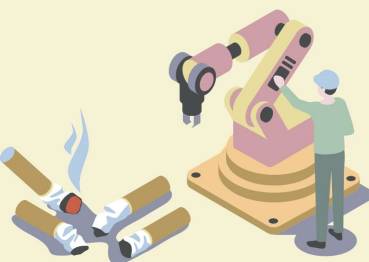


8 Nivel de humedad

Aunque no siempre parece evidente, hay material orgánico que estando húmedo, combustiona. Controla su nivel de humedad cuando haya altas temperaturas.

9 Colillas

Importante cuidar su limpieza incluso en la zona de fumadores. No siempre se quedan bien apagadas.

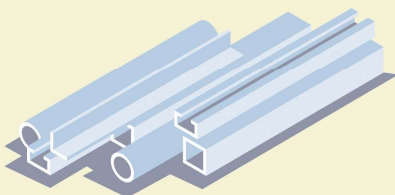


10 Equipos eléctricos y mecánicos

En época estival extrema la limpieza de su superficie. El polvo sometido a altas temperaturas es una mala combinación.

11 Metales o vidrio

Mantén siempre limpias las zonas en las que se trabaja con ellos. Los restos pueden concentrar luz y calor.



12 Plantas industriales junto a bosques

Pueden verse afectadas por incendios. Tener un protocolo de actuación es básico. Es recomendable ampliar como mínimo a 25 m el perímetro de seguridad de zona libre de material combustible, desde la primera línea de árboles. Si es una zona de viento intenso, amplíala a 50 m.

