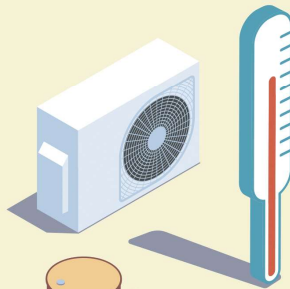


12 consells per evitar incendis

1

Sistemes de refrigeració

Tenir-los a punt evitarà un sobreescalfament dels equips elèctrics.



2

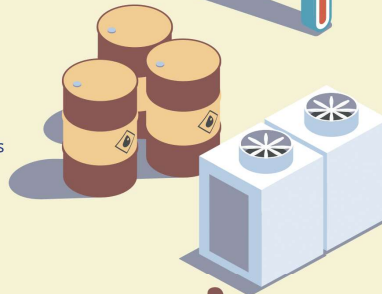
Temperatura ambiental

És important contralar-la, ja que podràs evitar que els equips mecànics treballin a una temperatura superior a la recomanada pel fabricant.

3

Líquids inflamables

Revisar el lloc demmagatzematge és fonamental per evitar una temperatura molt elevada.



4

Compresors de fred

Disposar d'un nombre més gran permetrà que els equips mecànics tinguin millor rendiment, de manera eficient durant més hores malgrat les altes temperatures.

5

Residus de labors de neteja

Recordeu que també poden desprendre gasos inflamables. No els deixis a llocs amb altes temperatures.



6

Exteriors

L'exterior de qualsevol recinte ha d'estar clar d'herbes seques o residus que puguin cremar-se fàcilment. La neteja és clau.

7

10 metres

És la distància mínima recomanada entre el tancament exterior d'una nau o una fàbrica i l'emmagatzematge d'un material combustible. Així evitaràs que les flames de propaguïn a l'interior de la instal·lació.



8

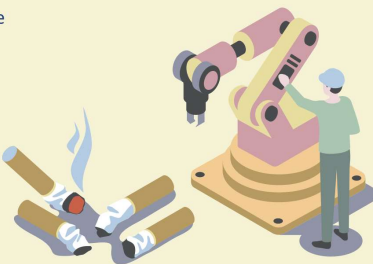
Nivell d'humitat

Tot i que no sempre sembla evident, hi ha material orgànic que estant humit, combustiona. Controla el nivell d'humitat quan hi hagi temperatures altes.

9

Burilles

Important tenir cura de la neteja fins i tot a la zona de fumadors. No sempre es queden ben apagades.



10

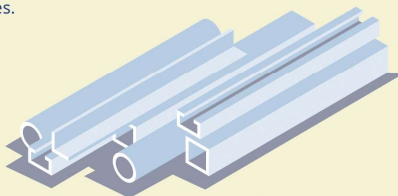
Equips elèctrics i mecànics

En època estival extrema la neteja de la superfície. La pols sotmesa a altes temperatures és una mala combinació.

11

Metalls o vidre

Mantingues sempre netes les zones on es treballa amb ells. Les restes poden concentrar llum i calor.



12

Plantes industrials al costat de boscos

Poden veure's afectades per incendis. Tenir un protocol d'actuació és bàsic. És recomanable ampliar com a mínim a 25 m el perímetre de seguretat de la zona lliure de material combustible, des de la primera línia d'arbres. Si és una zona de vent intens, amplia-la a 50 m.

